

ISSAR

Gestione della sicurezza
in realtà aumentata

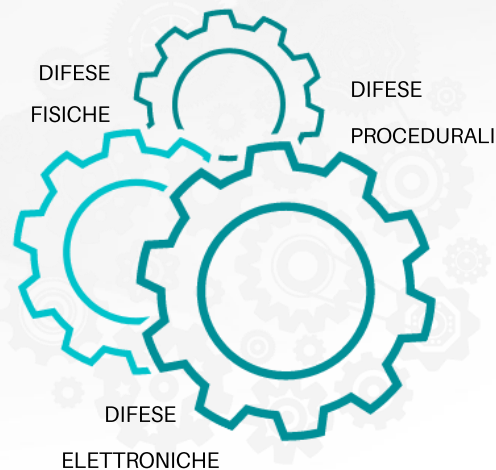


ISSAR: gestione della sicurezza in realtà aumentata

La *Physical Security* è un sistema complesso, composto da 3 elementi diversi che, solo cooperando in modo sinergico ed equilibrato tra loro, possono tutelare in modo efficace la sicurezza di persone e beni:

- Difese fisiche (*pareti, infissi, casseforti, ecc.*);
- Difese elettroniche (*sistema antintrusione, controllo accessi, videosorveglianza*);
- Difese procedurali (*l'intervento dell'uomo preposto ad inibire l'attacco*).

Italsicurezza, in quanto *system integrator*, si è sempre concentrata prevalentemente sulle difese elettroniche, ma assieme a The Edge Company, start-up innovativa con esperienza nel settore aeronautico e nel mondo della realtà aumentata, abbiamo sviluppato su Smart Glasses un sistema avanzato in realtà aumentata: ISSAR (*Information Security System Augmented Reality*).



Dedicato ai professionisti

ISSAR è stato realizzato per supportare le attività preventive e repressive di tutti gli **operatori della sicurezza**. In modo particolare, si configura come lo strumento ideale per *vigilanze, squadre antincendio, membri della security, forze dell'ordine e militari*. Si tratta di una soluzione che trova **applicazione** in contesti diversi, come gli interventi in caso di allarme, le operazioni di bonifica e le normali attività per la **sicurezza privata e urbana**. ISSAR è customizzabile in funzione del campo di applicazione.



Perché adottare ISSAR?

ISSAR è lo strumento definitivo per la gestione della sicurezza in realtà aumentata. Il sistema **potenzia** le **capacità** degli operatori di security, determinando un miglioramento del livello di sicurezza del sito protetto.

La soluzione consente all'operatore di **integrare alla vista reale** una serie di **informazioni aggiornate** istantaneamente e visualizzate attraverso la proiezione degli Smart Glasses, potendo tenere sotto controllo la situazione e riuscendo ad intervenire tempestivamente in caso di allarme.

Indossando gli Smart Glasses i membri della security continueranno a svolgere le proprie attività mantenendo **fronte alta e mani libere**, evitando così **distrazioni** dalla vista reale.

Grazie ad ISSAR sarà possibile inviare sul posto anche operatori con minor esperienza, supportandoli attraverso le **istruzioni step by step** e le **mappe grafiche**. Ciò consente un **risparmio** in termini economici e di tempo, **ottimizzando** la **gestione** delle risorse umane.

Inoltre, la control room può comunicare costantemente con l'operatore sul campo fornendo ausilio a distanza, tutelando maggiormente la sicurezza del team di security.

Esempio: All'interno di un grande centro logistico, l'operatore presente nell'area di carico e scarico potrà, attraverso le immagini delle telecamere di videosorveglianza che gli Smart Glasses sovrappongono alla scena reale, monitorare tutto ciò che avviene anche all'interno dell'area di stoccaggio.



**MANI
LIBERE**



**TUTELA
DELL'OPERATORE**



**OTTIMIZZAZIONE
RISORSE**



**MAGGIORE
SICUREZZA**

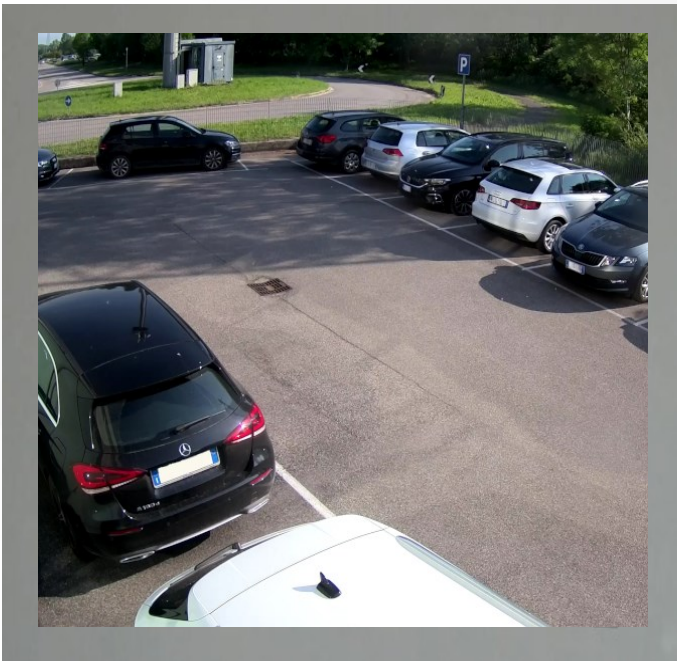
Efficienza dello PSIM in realtà aumentata

I sistemi **antintrusione**, **videosorveglianza**, **controllo accessi** e gli impianti di **rivelazione incendio** possono essere integrati in una piattaforma software **PSIM**, garantendo l'interoperabilità su un'unica dashboard.

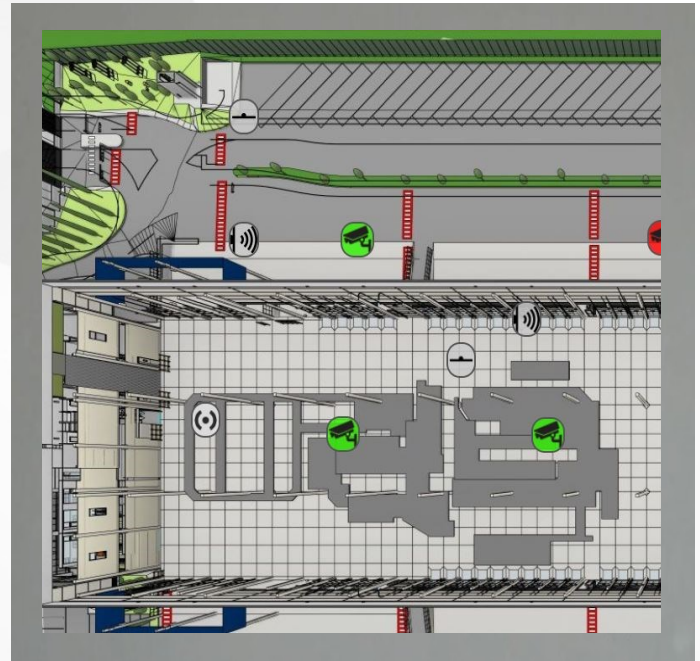
Grazie ad ISSAR la gestione viene estesa su degli Smart Glasses con cui l'operatore, in realtà aumentata e con interfaccia adattata, gestisce i processi di controllo. La user experience è migliorata da mappe grafiche interattive, la visione diretta di telecamere e i **pop-up** in tempo reale degli allarmi.

Infatti, ogni visore riceverà un **alert** sottoforma di pop-up gestibile tramite **gesture**: l'operatore potrà scegliere se riconoscere la presa in carico dell'intervento **accettandola**, oppure **trasferendola** ad un collega. L'informazione verrà inviata alla control room che potrà visualizzare e registrare il dato.

Grazie alla telecamera a bordo degli Smart Glasses e alla funzione di **virtual monitor**, tutto ciò che viene visto ed eseguito dall'operatore durante l'utilizzo di ISSAR può essere **visualizzato** e **registrato** anche dalla control room.



ISSAR: immagini live delle telecamere



ISSAR: mappa grafica interattiva

ISSAR: features della soluzione

Caratteristiche tecniche

ISSAR è compatibile con Microsoft Hololens e Lenovo think Reality A6. Gli Smart Glasses sono dotati di batterie che possono essere ricaricate tramite apposito cavo e possono sfruttare sia una rete mobile che wi-fi per il collegamento al server PSIM.

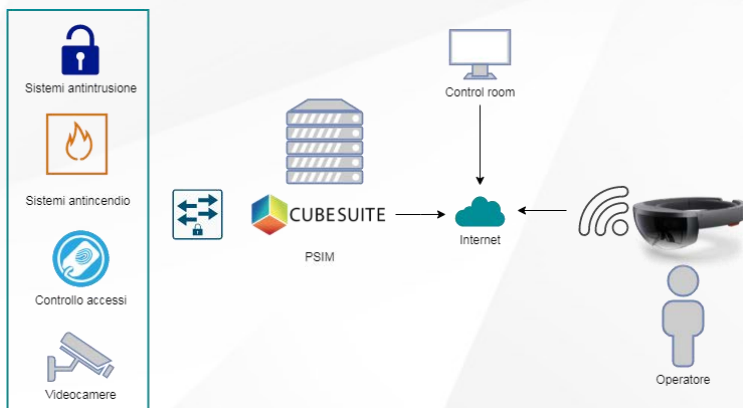
Customizzazione

Per ogni installazione ISSAR potrà essere personalizzato per soddisfare ogni specifica esigenza: sono implementabili nuovi pannelli e integrabili ulteriori interazioni, consentendo al professionista della security il controllo completo dei sistemi.



Come funziona

ISSAR è costituito dalla piattaforma software PSIM CubeSuite, installata su macchina fisica o virtuale, interfacciata con gli Smart Glasses e le varie periferiche (sistemi antintrusione, videosorveglianza, controllo accessi, impianti di rivelazione incendio, ecc.).



Schema funzionamento di ISSAR



Da **30 anni Italsicurezza** si occupa di Physical Security e Safety nel territorio nazionale e negli ultimi anni anche internazionale, realizzando sistemi di sicurezza integrati per clienti business, enti pubblici e privati. Ci occupiamo della realizzazione dei nostri sistemi a 360°, affiancando il cliente lungo tutto il ciclo di vita dell'impianto e garantendo efficienti servizi di manutenzione e assistenza h 24.

Le nostre certificazioni **ISO 27001** per la sicurezza delle **informazioni** e **ISO 9001** per la **qualità** ci consentono di offrire soluzioni performanti, con particolare riguardo ai temi della privacy e della cybersecurity.

Recentemente, è stata implementata un'area R&D in cui studiamo e sviluppiamo tecnologie innovative per la security e la safety, come il sistema **ISSAR** per la gestione dello PSIM in realtà aumentata e l'applicazione del **BCMS Ventur**.



Eccellenza e semplificazione: sono queste le parole d'ordine che racchiudono l'essenza di **The Edge Company**, innovativa startup proiettata al futuro operante nel mercato nazionale ed internazionale. L'esperienza in ambito aeronautico combinata ad una profonda conoscenza delle tecnologie più avanzate, ha portato alla realizzazione di una serie di progetti e soluzioni che sfruttano sistemi all'avanguardia come la realtà aumentata (AR) e l'intelligenza artificiale (IA).



Il core business dell'organizzazione è costituito dallo sviluppo di una serie di software per la sicurezza del settore aeronautico e non solo, come il sistema **BCMS Ventur** (Bird and Drone Detection System) ed **ARIS Remote Tutor** per l'assistenza a distanza in realtà aumentata basato su piattaforma **Maestro**.